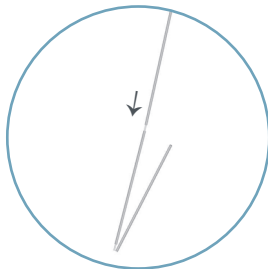


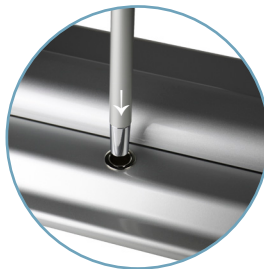
Roll-Up Professional inkl. Druck

LIEFERUMFANG

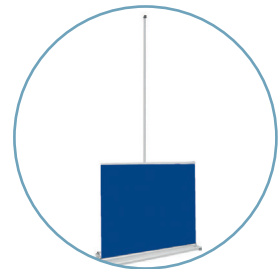
- 1 x Displaysystem inkl. Druck
- 1 x Transporttasche



Stecken Sie die geteilte Stützstange zusammen. Achten Sie darauf, dass die einzelnen Teile komplett zusammengesoben sind.



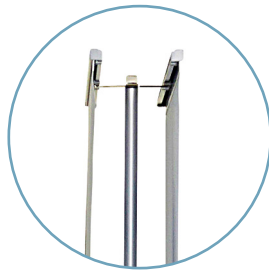
Führen Sie die Stützstange in die dafür vorgesehene Öffnung des Systems.



Ziehen Sie den Druck gleichmäßig und gerade an der Klemmschiene aus der Kasette.



Setzen Sie die Klemmschiene langsam und vorsichtig auf die Stützstange. (Einseitig)



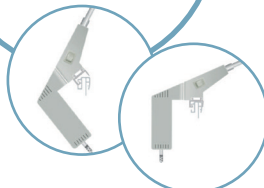
Die Aufnahme vom Roll Up Professional Doppelseitig kann für zwei Grafiken benutzt werden.



Verstellbare FüÙe für perfekten Stand auf jedem Untergrund.

OPTION: LED Spotlight

- 1 x LED Spotlight grau inkl. Transporttasche 15W, 1200 lm



Fertig!